

Présentation des pressions sur l'hydromorphologie à l'origine du risque (EDL 2019) pour les cours d'eau du sous bassin : Morte (SA_01_08)

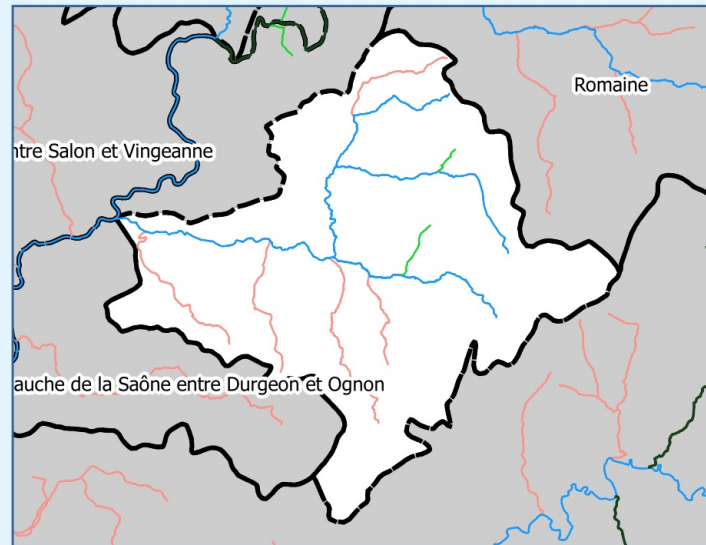
0 10 20 30 km



Légende commune à toutes les cartes :

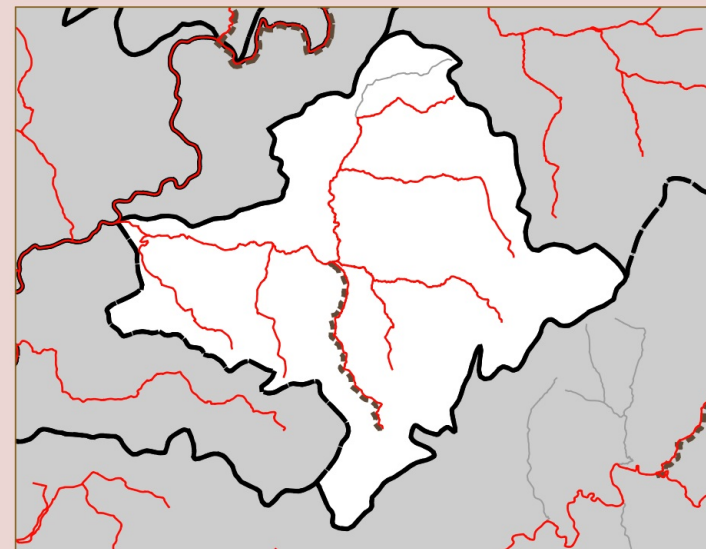
- ME rivières sans risque dû à l'hydromorphologie
- Ecoulement souterrain
- Limites des sous BV

Réseau hydrographique & réservoirs biologiques



- Lin. de ME classés Rbio
- Rbio hors linéaire ME
- ME en contact potentiel avec un Rbio
- ME sans contact direct avec un Rbio

ME à risque due aux pressions sur l'hydromorphologie

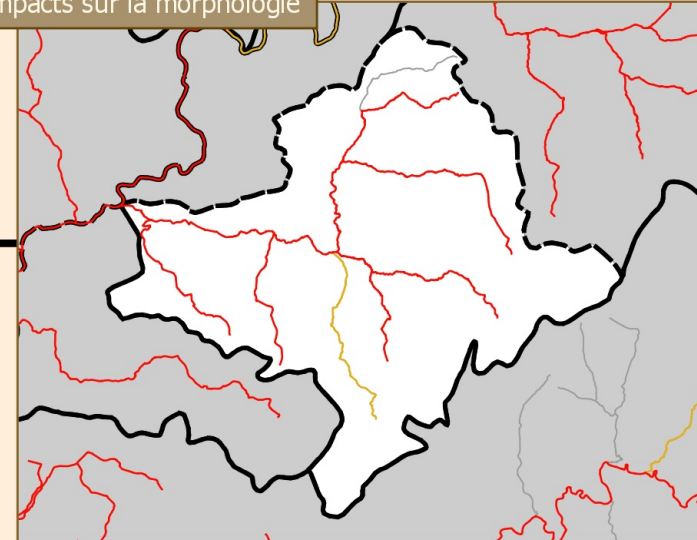


- ME à risque due à une pression sur l'hydromorphologie
- Pression hydromorphologique due à un cumul de 2

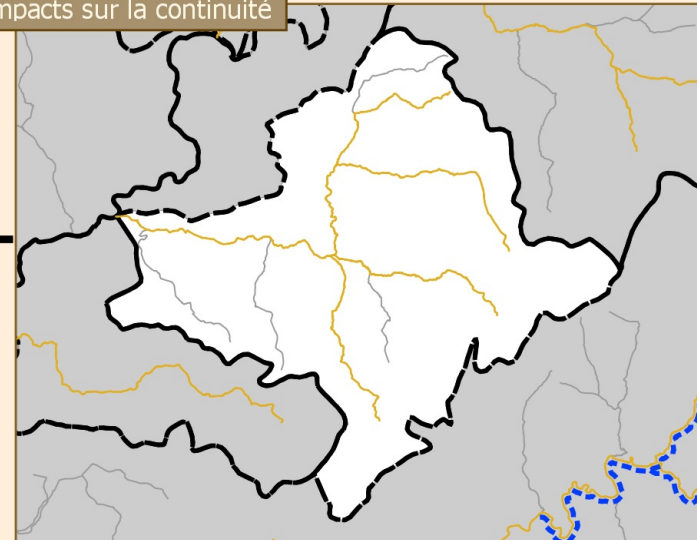
Détail des notes d'impacts par pression à l'échelle des BV

Des avis techniques ont été émis sur des ME et ont pu modifier les notes d'impact du SYRAH
(SYstème Relationnel d'Audit de l'Hydromorphologie)

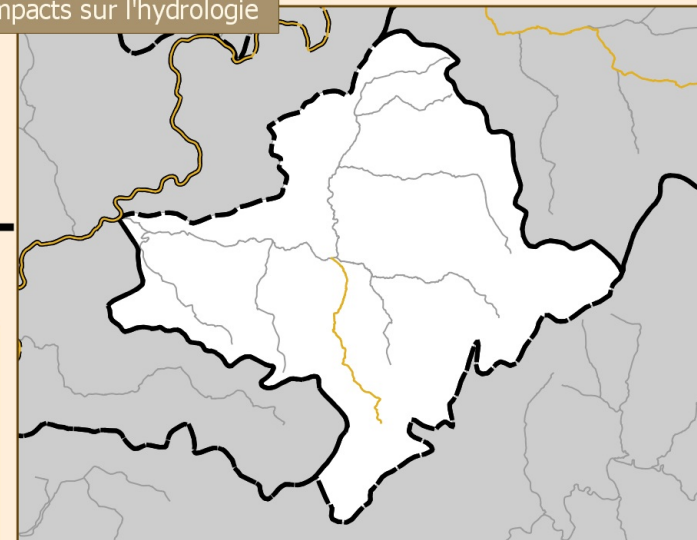
Impacts sur la morphologie



Impacts sur la continuité



Impacts sur l'hydrologie

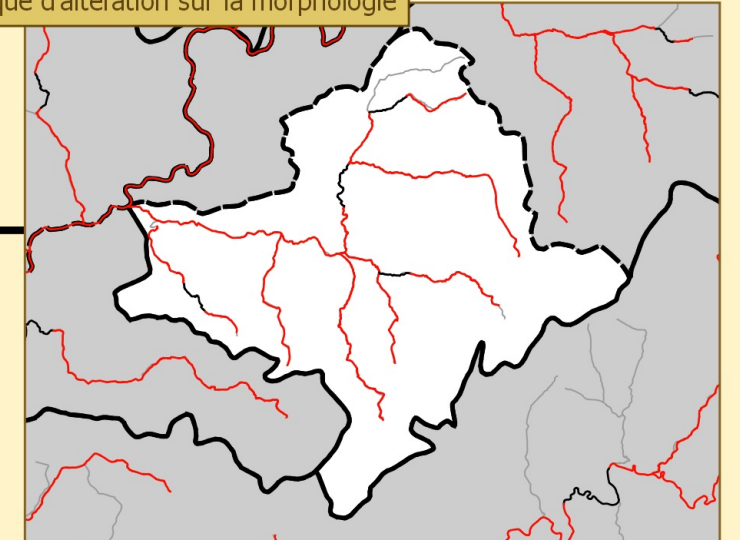


- Classes d'impact :
- 3
 - 2
 - CE liste 2

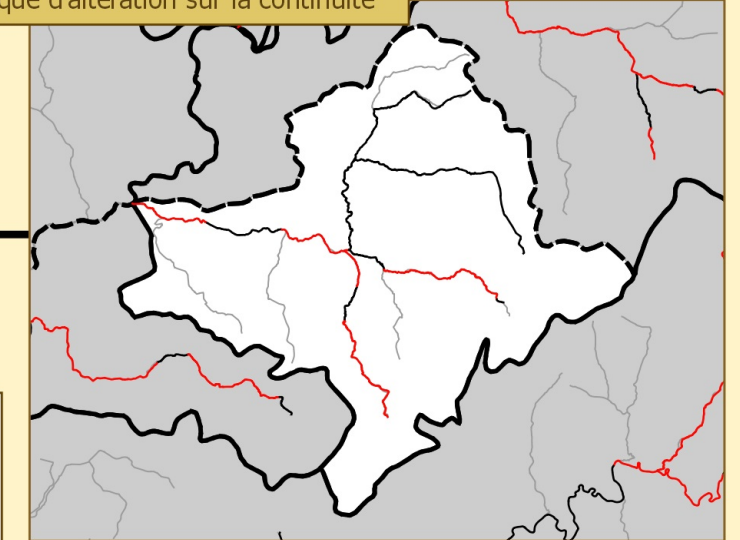
Sous-tronçons SYRAH (USRA) avec un risque d'altération

Le risque d'altération, notion propre au SYRAH, présenté dans les cartes des USRA
est une donnée résultant uniquement de la modélisation

Risque d'altération sur la morphologie

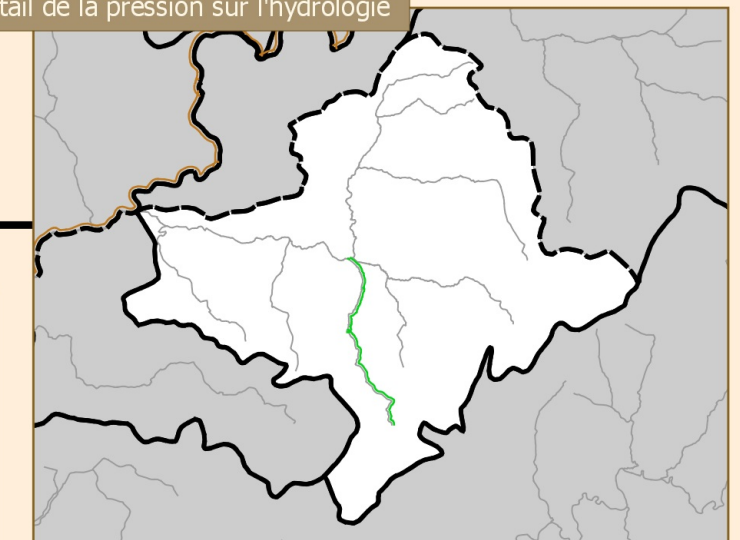


Risque d'altération sur la continuité



- Risque d'altération :
- Oui
 - Non

Détail de la pression sur l'hydrologie



- Prélèvements
- Dérivations
- Eclusées
- Autre type de pression